

TIEDÄ JA TOIMI

Elinympäristö mukaan hyvinvointikertomuksiin

Elinympäristö on hyvinvoinnin ja terveyden perusedellytys. Kunnan tekninen-, ympäristö-, liikenne- ja maankäyttötoimi luovat hyvää fyysistä elinympäristöä ja seuraavat sen kehittymistä. Elinympäristön asiantuntemus on tärkeä osa hyvinvointikertomustyötä.

Miksi elinympäristö tulee kuvata hyvinvointikertomuksissa

Hyvinvoinnin ja terveyden turvaamiseksi ja mahdollistamiseksi tehtävä työ on perusta kunnan olemassaololle ja muulle palvelutuotannolle. Ilman asuntoja, yhteyksiä, virkistysalueita tai paikkoja rakentaa palveluita, ei kunnassa olisi asukkaita.

Tämä ideakortti antaa esimerkkejä teknisen-, ympäristö-, liikenne- ja kaavoitustoimen yhteydestä hyvinvointiin ja terveyteen. Toimialat ovat tärkeitä hyvinvoinnille ja terveydelle erityisesti sen jälkeen kun sosiaali- ja terveystoimi siirtyy kunnistya alueielle. Kortin tekstit ovat lainauksia kuntien hyvinvointikertomuksista.

Elinympäristö mahdollistaa hyvinvoinnin

Hyvinvointi on ihmisen fyysistä, psyykkistä, sosiaalista ja emotionaalista hyvää oloa. Se syntyy ihmisen itsensä, hänen läheistensä, lähiympäristönsä ja palvelujärjestelmän toiminnan sekä yhteiskuntapolitiikan tuloksena.

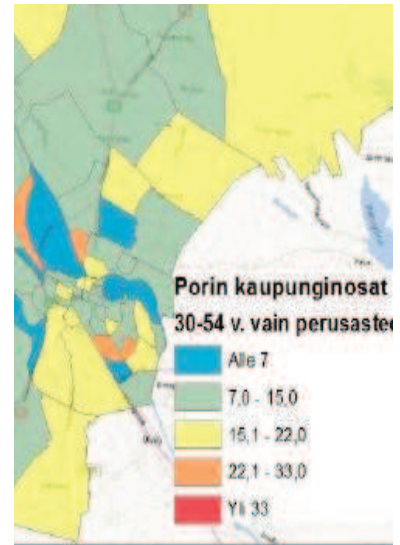
Hyvinvoinnin tekijöitä ovat terveyden ja toimintakyvyn lisäksi elinolosuhteet ja elinympäristö, asuminen, toimeentulo, mielekäs tekeminen, ihmissuhteet, yhteisöllisyys, osallisuus, palveluiden saavutettavuus ja turvallisuus. Hyvinvointi muodostuu erilaisista tekijöistä ihmisen elämänkaaren eri vaiheissa.

Terveellinen, turvallinen ja ympäristöarvot huomioon ottava asuinympäristö voidaan turvata maankäytön suunnittelulla, kaavoituksella ja rakennussuunnittelulla.

Hyvinvointikertomukseen voi koota tietoja siitä, miten kuntarakenne ja palveluiden sijoittuminen tukee ihmisten hyvinvointia. Hyvinvointikertomuksessa voi myös esittää, miten ihmisen ja yhteiskunnan toiminta puolestaan vaikuttaa elinympäristön hyvinvointiin.

Hyvinvointikertomukseen osallistuminen on tärkeää

Elinympäristöön liittyvillä eri toimialoilla on paljon tarjottavaa yhteiseen työhön, kuten useita valtakunnallisia ohjelmia, indikaattoripankkeja sekä hyvinvointikertomustyötä vastaavia prosesseja. Näitä ovat esimerkiksi ympäristöohjelma ja ympäristötilinpäätös. Varmista, että hyvinvointiryhmässä on mukana elinympäristön asiantuntemus.



Ympäristötilinpäätöstä ja ympäristöohjelmaa voi hyödyntää hyvinvointikertomuksessa .

Hyvinvointikertomus tuo näkyväksi elinympäristön hyväksi tehtävää työtä.

Hyvinvointikertomustyössä asiantuntijat tuovat yhteiseen keskusteluun oman alansa tietoja, tavoitteita ja johtopäätöksiä.



Kertomuksissa voi esittää erilaisia tietoja

Kertomuksissa voi tarkastella esimerkiksi:

- Ilmanlaatu, pienhiukkasten määrä - katujen auraus katupöly ja hiekoitus-hiekan poisto
- Kunnan sisäilmaongelmaisten rakennusten määrä
- Kunnossapidettävä infrastruktuuri km / asukas; kustannukset € / asukas
- Asunnottomuus – vuokra-asuntojen tarve/saajat
- Turvallisuus - turvallisuuden tunne/ mitattu turvallisuus
- Saavutettavuus – esteettömyys/kevyt liikenne, joukkoliikenne, kadut/tiet
- Jätehuolto – puhdas vesi taajamissa ja haja-asutusalueella
- Melu/järviveden laatu
- Pilaantuneet maa-alueet ja pohjaveden laatu
- Pelastustoimi – palotarkastus/nuohous)
- Asukkaiden yhteiset tilat
- Kevyen liikenteen väylät ja niiden kattavuus

Katso esimerkkejä kuntien hyvinvointikertomuksista:

http://fi.opasnet.org/fi/Ymparisto_hyvinvointikertomuksissa

Ideoita hyvinvointikertomuksiin

Kestävien seutujen kriteerit ja mittarit

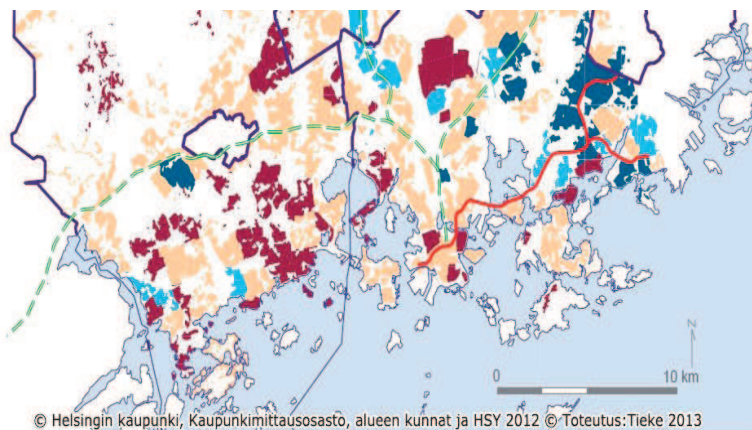
Sosiaalisen kestävyuden seudulliset mittarit on suunniteltu erityisesti maan-
käytön suunnittelun tarpeisiin keskiuurille kaupunkiseuduille.

Pehmo-GIS -sovellukset

Elinympäristön asiantuntijoilla voi olla käytössä erilaisia karttapohjaisia
kyselytuloksia. Esimerkiksi lasten ja nuorten elinympäristöä sekä tulevaisuuden
näkemystä voi kartoittaa, kuten Oulussa.

Hyvinvoinnin alueellinen jakautuminen

Erilaisia tietoaineistoja yhdistelemällä on mahdollista kuvata hyvinvoinnin
alueellista jakautumista. Alla olevassa kuvassa osa pääkaupunkiseutua
hyvinvoinnin keskittymistä tietyille alueille eri värein kuvattuna.



Lisää tietoa

Esimerkkejä kuntien hyvinvointikertomuksista: http://fi.opasnet.org/fi/Ymparisto_hyvinvointikertomuksissa

Kestävät kaupunkiseudut
<https://helda.helsinki.fi/handle/10138/37038>

Oulun kaupunki, pehmo-GIS
<http://sateenvarjolla.blogspot.fi/2015/01/elinymparisto-lasten-ja-nuorten-silmin.html>

Sosiaalinen eriytyminen: Eri-
laistuva pääkaupunkiseutu
Sosioekonomiset erot alueit-
tain 2002–2012. http://www.hel.fi/hel2/Tietokeskus/julkaisut/pdf/14_04_28_Tutkimuksia_1_14_Vilkama.pdf

Kiitos

Tiina Kosama, Espoo
Ritva Kinnula, Pudasjärvi
Markku Nieminen, Hyvinkää
Timo Saarinen,
ympäristöministeriö

Yhteystiedot

tapani.kauppinen@thl.fi

